

Ännchen von Tharau

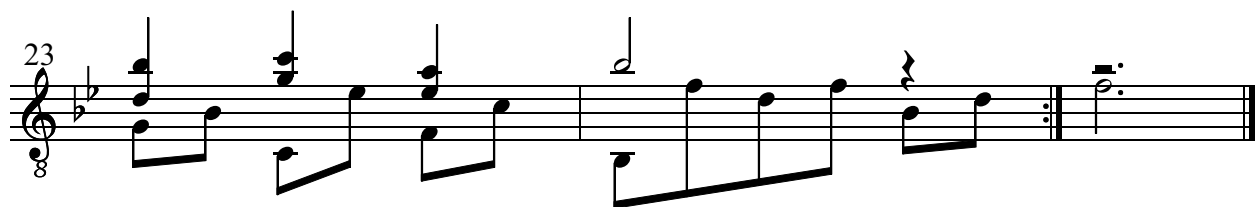
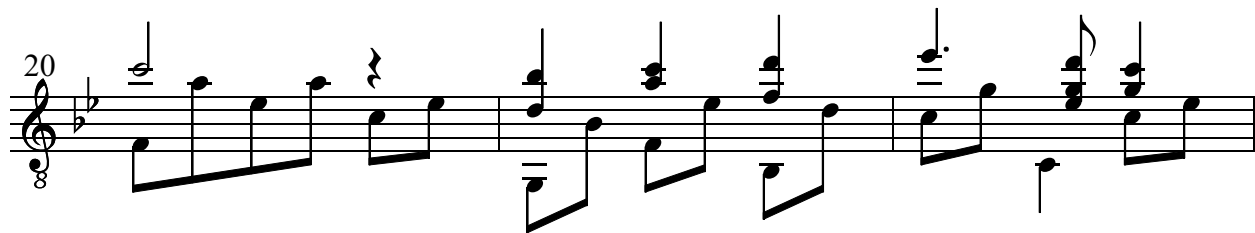
(Friedrich Silcher)

Arrangement:

Thomas Gundlach

Moderato

The image displays a musical score for the piece 'Ännchen von Tharau' by Friedrich Silcher, arranged by Thomas Gundlach. The score is written for a single melodic line on a treble clef staff, with a key signature of one flat (B-flat) and a time signature of 3/4. The tempo is marked 'Moderato'. The score begins with a repeat sign and a first ending bracket. The first ending leads to a second ending, which then leads to the final ending. The score is divided into six systems, with measure numbers 5, 8, 11, 14, and 17 indicated at the beginning of each system. The music features a mix of eighth and quarter notes, with some chords and rests. The final ending concludes with a double bar line.



Ännchen von Tharau

(Johann Gottfried Herder)

Ännchen von Tharau ist, die mir gefällt,
Sie ist mein Leben, mein Gut und mein Geld.
Ännchen von Tharau hat wieder ihr Herz
Auf mich gerichtet in Lieb und in Schmerz.
Ännchen von Tharau, mein Reichtum, mein Gut,
Du meine Seele, mein Fleisch und mein Blut.

Käm alles Wetter gleich auf uns zu schlahn,
Wir sind gesinnet bei einander zu stahn.
Krankheit, Verfolgung, Betrübniß und Pein
Soll unsrer Liebe Verknotigung sein.
Ännchen von Tharau, mein Reichtum, mein Gut,
Du meine Seele, mein Fleisch und mein Blut.

Recht als ein Palmenbaum über sich steigt,
Hat ihn erst Regen und Sturmwind gebeugt,
So wird die Lieb in uns mächtig und groß
Nach manchem Leiden und traurigem Los.
Ännchen von Tharau, mein Reichthum, mein Gut,
Du meine Seele, mein Fleisch und mein Blut.

Würdest du gleich einmal von mir getrennt,
Lebtest da, wo man die Sonne kaum kennt;
Ich will dir folgen durch Wälder und Meer,
Eisen und Kerker und feindliches Heer.
Ännchen von Tharau, mein Licht, meine Sonn,
Mein Leben schließt sich um deines herum.