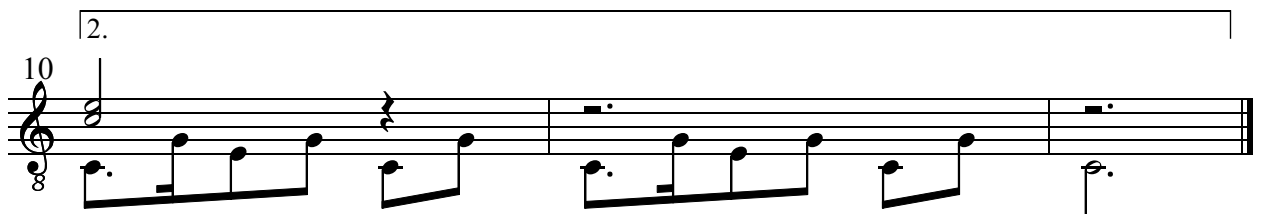
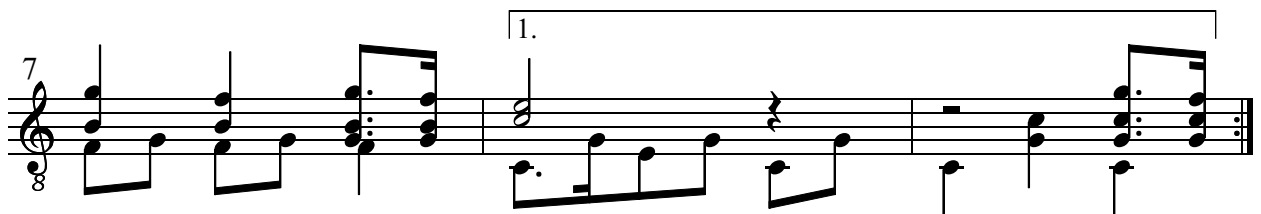
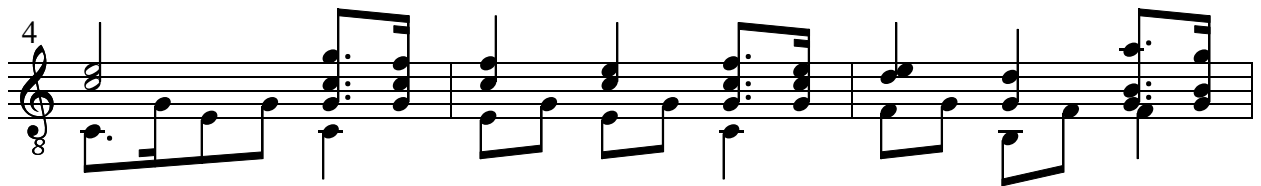


Almawasserl, kalte Wasserl

(mündlich überliefert)

Arrangement:
Thomas Gundlach

Andante



Almawasserl, kalte Wasserl

(Volkslied)

Almawasserl, kalte Wasserl,
Oben hoater, unten trüab.
Hoche Berglan, frische Lüftlan,
Oben Sunnschein, unten trüab.

Almadirndlan, scheane Dirndlan,
Almadirndlan ghörn mein.
Rote Wanglan, blaue Äuglan,
Schwarze Sterndlan mittndrein.

Almableamaln, scheane Blamaln,
Greane Blattlan, rote Blüah.
Almadirndlan, kreimte Dirndlan,
Rote Wanglan, weiße Knia.