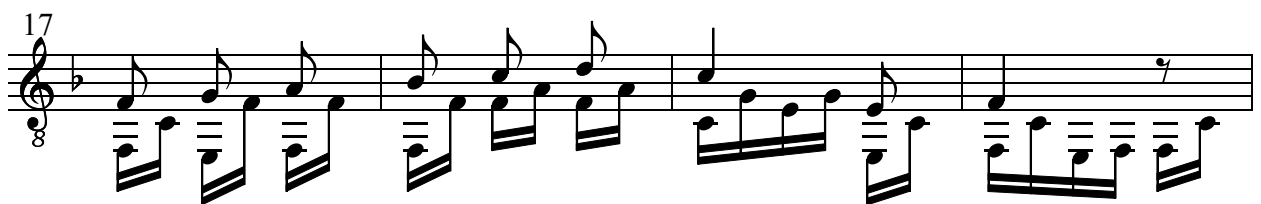
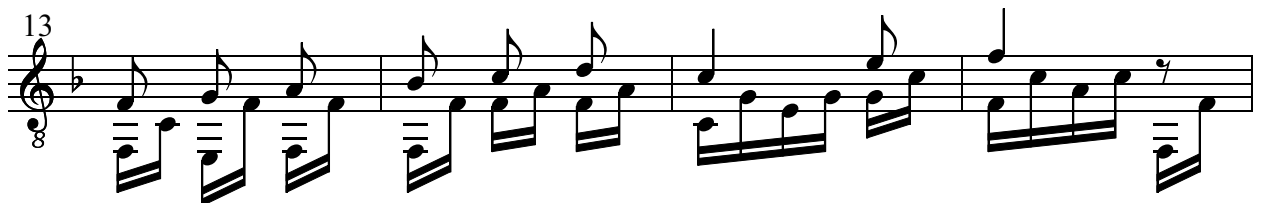
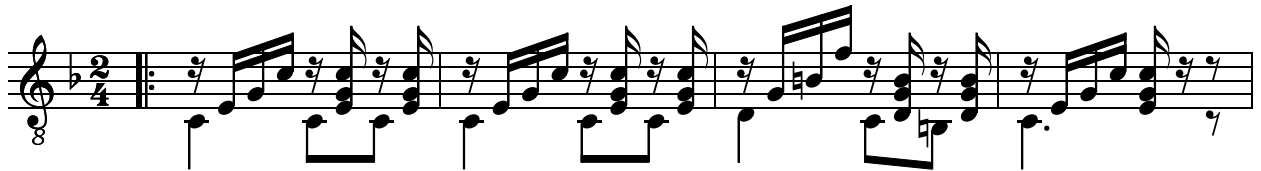


Weib, Weib, sollst ham gehn

(mündlich überliefert)

Arrangement:
Thomas Gundlach

Allegro 



Weib, Weib, sollst ham gehen

(Volkslied)

"Weib, Weib, sollst ham gehn, dein Mann, der is krank!"

"Is er krank? Gott sei Dank!

Lieba Franz, nur noch an Danz!

|: Nacha wüll i ham gehn!" :|

"Weib, Weib, sollst ham gehn, dein Mann is recht schlecht!"

"Is a schlecht, gschicht eam recht!

Lieba Franz, nur noch an Danz!

|: Nacha wüll i ham gehn!" :|

"Weib, Weib, sollst ham gehn, dein Mann liegt in Zign!"

"Liegt in Zign? Laßt 'n liegn!

Lieba Franz, nur noch an Danz!

|: Nacha wüll i ham gehn!" :|

"Weib, Weib, sollst ham gehn, dein Mann, der is is dod!"

"Is er dod? Drest 'n Gott!

Lieba Franz, nur noch an Danz!

|: Nacha wüll i ham gehn!" :|

"Weib, Weib, sollst ham gehn, dein Mann wiard bigrabn!"

"Wiard bigrabn? Braucht ma 's nid zsagn!

Lieba Franz, nur noch an Danz!

|: Nacha wüll i ham gehn!" :|

"Weib, Weib, sollst ham gehn, a Frei'r is im Haus!"

"Is ar im Haus? Laßts 'n nid aus!

Lieba Franz, hiazt kan Danz!

|: Denn ich wüll glai ham gehn!" :|