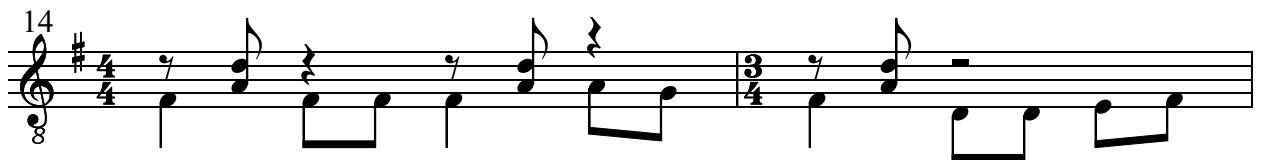
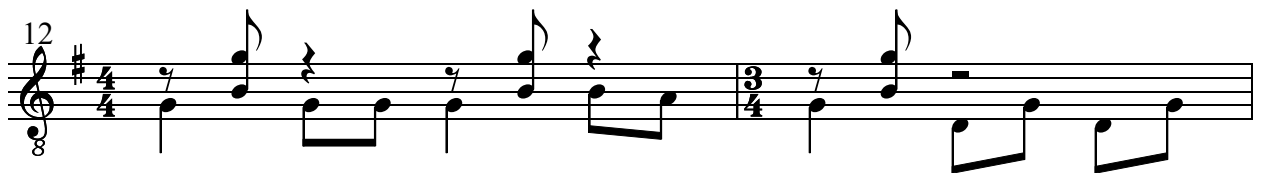
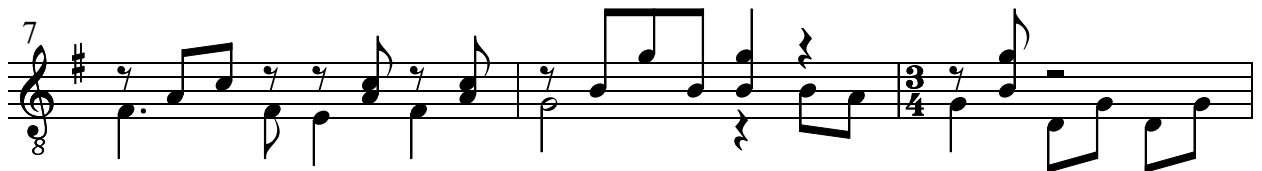


schwarzbraun ist die Haselnuß

(mündlich überliefert)

Arrangement:
Thomas Gundlach

Allegretto



18

20

22

25

27

29

31

schwarzbraun ist die Haselnuß

(Volkslied)

Schwarzbraun ist die Haselnuß,
Schwarzbraun bin auch ich, bin auch ich,
Schwarzbraun muß mein Mädal sein,
Gerade so wie ich.

Ju-vi-du, ju-vi-du-vi-di, ha-ha-ha,
Ju-vi-du, ju-vi-du-vi-di, ha-ha-ha,
Ju-vi-du, ju-vi-du-vi-di, ha-ha-ha,
Ju-vi-du, ju-vi-du-vi-di.

|: Ju-vi-du-vi-di, ha, ha, ha, ha,
Ju-vi-du-vi-di, ha, ha, ha, ha,
Ju-vi-du-vi-di, ha, ha, ha, ha,
Ju-vi-du-vi-di :|

Mädal hat mir Busserl geb'n,
Hat mich schwer gekränk't, schwer gekränk't,
Hab 's ihr aber wiedergeb'n,
Ich nehm' ja nichts geschenkt.

Mädal hat nicht Hof noch Haus,
Mädal hat kein Geld, kein Geld,
Doch ich geb es nicht heraus
Für alles in der Welt.

Schwarzbraun ist die Haselnuß,
Schwarzbraun bin auch ich, bin auch ich,
Wenn ich eine heiraten tu,
So muß sie sein wie ich.